



L'ENGAGEMENT QUALITÉ  
PARTAGÉ PAR TOUS



# PLAINE TONIQUE

Équipement de la Communauté d'Agglomération  
du bassin de Bourg-en-Bresse



Camping & locations - Tarifs Eté 2018

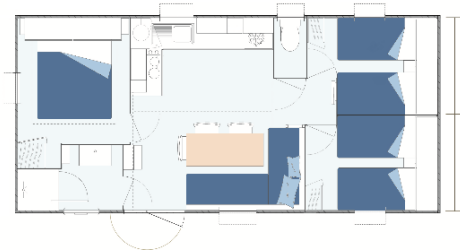
[www.laplainetonique.com](http://www.laplainetonique.com)



GRAND bassin de  
BOURG-EN-BRESSE  
communauté d'agglomération



Mobil-Home BALL - 6 personnes | 3 ch. 31 m<sup>2</sup>



- Séjour avec cuisine équipée
- WC indépendant
- Salle d'eau
- Terrasse couverte avec mobilier de jardin



Tarifs 2018	25/04 – 07/07	07/07 – 25/08 Sam. au Sam.	08/07 – 26/08 Dim. au Dim.	11/07 – 22/08 Mer. au Mer.	26/08 – 02/09
2 nuits	165 €				165 €
4 nuits	296 €				296 €
7 nuits	450 €	899 €	899 €	899 €	450 €

Mobil-Home BORA - 6 personnes | 3 ch. 33 m<sup>2</sup>



- Séjour avec cuisine équipée
- WC indépendant
- Salle d'eau
- Terrasse semi-couverte avec mobilier de jardin



Tarifs 2018	25/04 – 07/07	07/07 – 25/08 Sam. au Sam.	08/07 – 26/08 Dim. au Dim.	26/08 – 02/09
2 nuits	165 €			165 €
4 nuits	296 €			296 €
7 nuits	450 €	899 €	899 €	450 €

Mobil-Home UVÉA - 4+2 personnes | 2 suites. 34 m<sup>2</sup>



- Séjour avec cuisine équipée
- Terrasse semi-couverte avec mobilier de jardin
- 2 suites avec salle d'eau, WC et accès terrasse indépendant



Tarifs 2018	25/04 – 07/07	07/07 – 25/08 Sam. au Sam.	11/07 – 22/08 Mer. au Mer.	26/08 – 02/09
2 nuits	165 €			165 €
4 nuits	296 €			296 €
7 nuits	450 €	899 €	899 €	450 €



Mobil-Home OPHÉA (ancienneté +15 ans) - 4 personnes | 2 ch. 27 m<sup>2</sup>

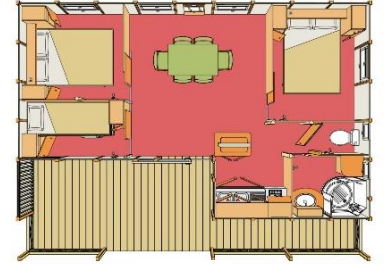


- Séjour avec cuisine équipée
- Salle d'eau
- WC indépendant
- Terrasse couverte avec mobilier de jardin



Tarifs 2018	25/04 – 07/07	07/07 – 25/08 Sam. au Sam.	26/08 – 02/09
2 nuits	143 €		143 €
4 nuits	257 €		257 €
7 nuits	399 €	659 €	399 €

Cottage CLASSIC (ancienneté +15 ans) - 6 personnes | 3 ch. 35 m<sup>2</sup>

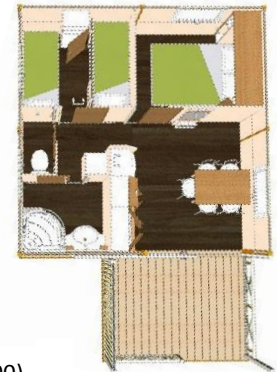


- Séjour avec cuisine équipée
- Salle d'eau
- WC indépendant
- Terrasse couverte avec mobilier de jardin

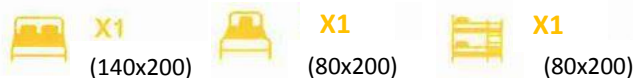


Tarifs 2018	25/04 – 07/07	07/07 – 25/08 Sam. au Sam.	08/07 – 26/08 Dim. au Dim.	11/07 – 22/08 Mer. au Mer.	26/08 – 02/09
2 nuits	147 €				147 €
4 nuits	265 €				265 €
7 nuits	412 €	759 €	759 €	759 €	412 €

Cottage MORÉA - 5 personnes (ancienneté +10 ans) | 2 ch. 25 m<sup>2</sup>



- Séjour avec cuisine équipée
- Salle d'eau
- WC indépendant
- Terrasse couverte avec mobilier de jardin



Tarifs 2018	25/04 – 07/07	07/07 – 25/08 Sam. au Sam.	08/07 – 26/08 Dim. au Dim.	26/08 – 02/09
2 nuits	143 €			143 €
4 nuits	257 €			257 €
7 nuits	399 €	729 €	729 €	399 €



Cottage SAMOA - 5 personnes | 2 ch. 35 m<sup>2</sup>



- Séjour avec cuisine équipée
- Salle d'eau avec WC

- Terrasse couverte avec mobilier de jardin



X1  
(140x200)



X1  
(80x200)



X1  
(80x200)

Tarifs 2018	25/04 – 07/07	07/07 – 25/08 Sam. au Sam.	11/07 – 22/08 Mer. au Mer.	26/08 – 02/09
2 nuits	157 €			157 €
4 nuits	283 €			283 €
7 nuits	430 €	879 €	879 €	430 €

Tente SAFARI - 6 personnes | 3 ch. 25 m<sup>2</sup>



- Séjour avec coin cuisine
- Mobilier de jardin

- Terrasse couverte
- Sanitaires à proximité



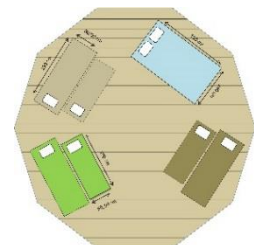
X1  
(140x200)



X4  
(70x200)

Tarifs 2018	25/04 – 07/07	07/07 – 25/08 Sam. au Sam.	08/07 – 26/08 Dim. au Dim.	26/08 – 02/09
2 nuits	142 €			142 €
4 nuits	256 €			256 €
7 nuits	389 €	599 €	599 €	389 €

Tipi 8 personnes | 1 Pièce commune - diamètre 7m



- Terrasse couverte par une tente berbère avec mobilier de jardin et coin cuisine
- Sanitaires à proximité



X1  
(140x190)



X3  
(80/90x190)

+ 3 lits tiroirs

Tarifs 2018	25/04 – 07/07	07/07 – 25/08 Sam. au Sam.	26/08 – 02/09
2 nuits	149 €		149 €
4 nuits	269 €		269 €
7 nuits	409 €	559 €	409 €



## A noter

### Les tarifs locations incluent :

- L'accès à la plage et au centre aquatique

### Les tarifs locations n'incluent pas :

- La taxe de séjour : 0,50 €/nuit/personne de 18 ans et plus
- Les frais de dossier : 13 €
- Les frais d'annulation : 20 €
- Les visiteurs à la journée (accès camping, plage et centre aquatique payant)
- L'accès aux activités sportives et nautiques
- Le ménage de la location
- Les draps
- Prévoir une garantie de 150 €

### Horaires d'arrivée / départ :

- Arrivées : de 16h à 19h30 / Départs : de 8h à 10h  
Tout dépassement de l'horaire de départ pourra entraîner la facturation d'une nuit supplémentaire.

### NOUS VOUS RECOMMANDONS NOTRE ASSURANCE ANNULATION !

Plus d'informations dans les conditions générales ou sur le site internet [www.laplainetonique.com](http://www.laplainetonique.com)

## Les emplacements standards - maximum 8 personnes



- 380 emplacements spacieux de minimum 100 m<sup>2</sup>
- Sanitaires à proximité
- Terrain engazonné en partie ombragé

Tarifs 2018	25/04 – 07/07	07/07 – 26/08	26/08 – 02/09
Emplacement	13,20 €	17,00 €	13,20 €
Pers. + 7 ans	6,20 €	7,60 €	6,20 €
Enfant 3-7 ans	4,30 €	5,10 €	4,30 €
Animal (max. 2)	4,00 €	8,00 €	4,00 €
Véhicule supp.	6,40 €	6,60 €	6,40 €

## Les emplacements confort Top Camp - 6 personnes



- 10 emplacements spacieux de minimum 100 m<sup>2</sup>
- Sanitaires à proximité
- Sur l'emplacement, abri de jardin avec : 6 chaises, 1 table, 2 transats, four micro-ondes et réfrigérateur

Tarifs 2018	25/04 – 07/07	07/07 – 26/08	26/08 – 02/09
Emplacement	38,20 €	42,00 €	38,20 €
Pers. + 7 ans	6,20 €	7,60 €	6,20 €
Enfant 3-7 ans	4,30 €	5,10 €	4,30 €
Animal (max. 2)	4,00 €	8,00 €	4,00 €
Véhicule supp.	6,40 €	6,60 €	6,40 €



## A noter

### Les tarifs emplacements incluent :

- L'installation d'une tente, caravane, camping-car (dans la limite d'1/3 de la surface de l'emplacement)
- Un véhicule sur l'emplacement
- L'électricité 10A; prévoir un adaptateur aux normes européennes (réfIP44), 20 m de câble
- L'accès à la plage et au centre aquatique

### Les tarifs n'incluent pas :

- La taxe de séjour : 0,50 €/nuit/personne de 18 ans et plus
- Les frais de dossier : 13 €
- Les frais d'annulation : 20 €
- Les visiteurs à la journée (accès camping, plage et centre aquatique payant) et à la nuit (tarif à la personne)
- L'accès aux activités sportives (supplément optionnel)
- Prévoir une garantie de 150 € pour les emplacements Top Camp

### Horaires d'arrivée / départ :

- Arrivées : de 14h à 19h30 / Départs : de 9h à 12h  
Tout dépassement de l'horaire de départ pourra entraîner la facturation d'une nuit supplémentaire.

### Les + => Réduction de 5% durant toute la saison pour :

- Les détenteurs de cartes de camping internationales ou françaises en cours de validité (nous contacter pour plus d'informations)
- Nos clients de plus de 5 ans consécutifs

### NOUS VOUS RECOMMANDONS NOTRE ASSURANCE ANNULATION !

Plus d'informations dans les conditions générales ou sur le site internet [www.laplainetonique.com](http://www.laplainetonique.com)

## L'aire d'accueil Camping-cars Stop and Go



- 6 emplacements en enrobés adaptés, avec accès à l'électricité et à la borne de vidange. Eau à proximité.

Tarifs 2018	25/04 – 02/09
1 nuit en formule étape	8,00 €

## A noter

### Le tarif formule étape n'inclut pas :

- La taxe de séjour : 0,50€/nuit/personne de 18 ans et plus
- L'accès aux sanitaires du camping
- L'accès au centre aquatique et aux activités proposées en supplément

### Horaires d'arrivée / départ :

- Les arrivées se font de 17h à 19h30 et les départs avant 12h le lendemain. Tout dépassement de cet horaire pourra entraîner la facturation d'une nuit supplémentaire.



**Coordonnées GPS : N.46.20.20.677 / E.5.8.12.052**

**Accès**

**Autoroutes / routes :**

D975 Bourg-en-Bresse : 20 mn  
 A42 Lyon : 1h10  
 A40 Genève : 1h30  
 A39 Dijon : 1h40

**Autocar depuis Bourg-en-Bresse**

Informations sur  
[www.keolisvaldesaone.com](http://www.keolisvaldesaone.com)

**Trains (gare de Bourg-en-Bresse)**

Paris : 2h  
 Lyon : 45 mn  
 Genève : 1h15  
[www.voyages-sncf.com](http://www.voyages-sncf.com)

**Aéroports**

Lyon Saint- Exupéry : 1h  
 Genève : 1h30  
[www.lyonaeroports.com](http://www.lyonaeroports.com)  
[www.gva.ch](http://www.gva.ch)

**599 Route d'Etrez – 01340 MALAFRETAZ**

**04 74 30 80 52**

**contact@laplainetonique.com**

**www.laplainetonique.com**

**Horaires d'ouverture de la réception :**

Septembre à avril : 9h – 12h / 14h – 17h ▪ Fin avril à juin : 9h -12h / 14h-20h ▪ Juillet et août : 9h-20h