



# PLAINE TONIQUE

Équipement de la Communauté d'Agglomération  
du bassin de Bourg-en-Bresse



## CAMPSITE★★★★ & RENTAL ACCOMMODATION 2021

CAMPING & UNTERKÜNFTE 2021



GRAND  bassin de  
BOURG-EN-BRESSE  
communauté d'agglomération



# CAMPSITE★★★★★ & RENTAL ACCOMMODATION 2021

## CAMPING & UNTERKÜNFTE 2021

**4** AQUATIC AREAS  
DIE ERLEBNISBÄDER

**8** ACTIVITIES  
DIE AKTIVITÄTEN

**14** FACILITIES  
DIE DIENSTLEISTUNGEN

**16** RENTAL ACCOMMODATION  
DIE UNTERKÜNFTE

**27** SITE MAP  
PLAN DER ANLAGE



La   
**PLAINE TONIQUE**  
Eau & terre d'émotions

# Aquatic areas DIE ERLEBNISBÄDER

## THE BEACH



Spend your holidays by the water at La Plaine Tonique!  
Enjoy some real time off on the 500m-long beach, playing on the sand or swimming in the lake!

### THE + POINTS

- ➔ Free access to the beach for campsite users
  - ➔ The main beach is under qualified lifeguard supervision:
    - On weekends and bank holidays from 12/06 to 27/06/2021 from 10am to 7pm\*,
    - Every day from 01/07 to 29/08/2021 from 10am to 7pm\*
  - ➔ The beach is equipped with numerous waste collection points to encourage respect for the environment and the site
- \*depending on weather conditions



**PLEASE NOTE**  
The beach is open  
to the general public.

## DER STRAND

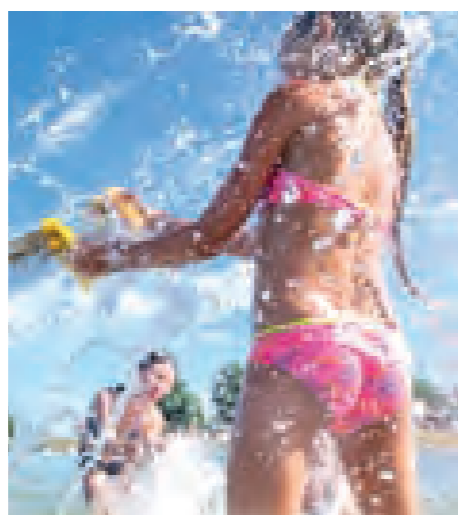
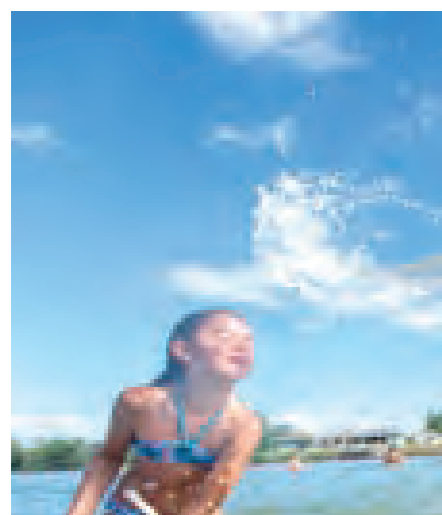


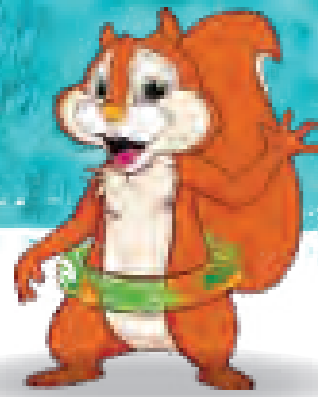
La Plaine Tonique bietet Ihnen Urlaub direkt am Wasser! Entdecken Sie den wunderschönen 500 m langen Strand, der ideal für Spiele im Sand, Bäder im See oder ganz einfach die absolute Erholung ist!

### DIE EXTRAS

- ➔ Der Zugang zum Strand ist für die Camper kostenlos
  - ➔ Das Baden am Hauptstrand wird von diplomiertem Personal überwacht:
    - Vom 12.06. bis 27.06.2021 an Wochenenden und Feiertagen von 10:00 bis 19:00 Uhr\*
    - Vom 01.07. bis 29.08.2021 täglich von 10:00 bis 19:00 Uhr\*
  - ➔ Am Strand wurden zahlreiche Sammelstellen für Abfälle aufgestellt, um die natürliche Umgebung sauber zu halten
- \* unter Vorbehalt der Wetterverhältnisse

**ANMERKUNGEN**  
Der Strand ist für die  
Öffentlichkeit  
zugänglich





# Aquatic areas DIE ERLEBNISBÄDER

## THE AQUA PARK



Go swimming, have fun and relax at the aqua park!  
The little ones can splash around in complete safety at the 2 paddling pools of 20 and 155 m<sup>2</sup>. Kids and adults alike will love the heated indoor pool, outdoor pools, 2 giant waterslides, water play area and sauna...

### THE + POINTS

- ➔ Access to the aqua park is free of charge for campsite users\*
  - ➔ The park is under qualified lifeguard supervision
- \*except for the sauna

### PLEASE NOTE

- The aqua park is open to the general public
- Children under 10 years of age must be accompanied by an adult to access the aqua park and must be kept under adult supervision throughout their time at the aqua park
- During the low season only the indoor heated pool is open and opening hours are reduced
- Outdoor pools and giant slides are open on weekends from 12/06 and every day from 01/07/2021



## DAS ERLEBNISBAD



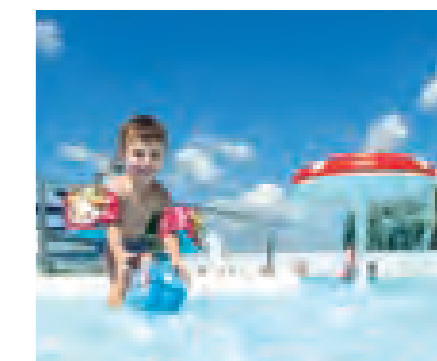
Schwimmen, Spaß und Entspannung im Erlebnisbad!  
Die Kleinen können völlig sicher in den beiden 20 und 155 m<sup>2</sup> großen Planschbecken spielen. Die Größeren nutzen das überdachte und beheizte Becken, die Außenbecken, die zwei Riesenrutschen, den Bereich der Wasserspiele, die Sauna...

### ANMERKUNGEN

- Das Erlebnis ist für die Öffentlichkeit zugänglich
- Kinder unter zehn Jahren dürfen das Erlebnisbad nur in Begleitung eines Erwachsenen betreten und müssen während ihrer gesamten Aufenthaltsdauer beaufsichtigt werden
- In der Nebensaison ist einzig das Hallenbad geöffnet und die Öffnungszeiten sind reduziert
- Die Außenschwimmbäder und Rutschen sind vom 12.06. an Wochenenden und vom 01.07.2021 täglich geöffnet

### DIE EXTRAS

- ➔ Der Zugang zum Erlebnisbad ist für die Camper kostenlos\*
  - ➔ Das Baden wird von diplomiertem Personal überwacht
- \* außer die Sauna





# Watersports

## DIE WASSERSPORT- AKTIVITÄTEN



Get your fill of thrills and spills at La Plaine Tonique! Whether you're a beginner or an expert, you can take part in a wide range of watersports on the 95h lake, at your own pace.

### THE + POINTS

- ➔ Activities for all tastes and budgets
- ➔ Activities you can't find elsewhere in the region



Auf La Plaine Tonique können Sie sich so richtig austoben! Auf der 95 ha großen Wasserfläche können Anfänger und auch Fortgeschrittene in ihrem eigenen Rhythmus Wasser- und Motorbootsport betreiben.

### DIE EXTRAS

- ➔ Aktivitäten für jeden Geschmack und jedes Budget
- ➔ In der Region einzigartige Aktivitäten



## PRICES / PREISE

	Session / pers. Einheit pro Pers.	1 hour 1 Stunde	Extra hour Zusätzliche Stunde
 <b>5 SEATER ELECTRIC BOAT</b> <sup>1</sup> ELEKTROBOOT MIT 5 PLÄTZEN	X	23 €	11,50 €
 <b>5 SEATER PEDAL BOAT</b> TRETBOOT MIT 5 PLÄTZEN	X	13 €	6,50 €
 <b>12 SEATER PEDAL BOAT</b> <sup>2</sup> TRETBOOT MIT 12 PLÄTZEN	X	37 €	19 €
 <b>BABY SKI NAUTIQUE</b> BABY WATERSKI	13€ / 2 km	X	X
 <b>BANANA BOAT 10 MIN</b> BANANE 10 MIN	10 €	X	X
 <b>BOARD WITH RIG</b> BRETT MIT RIGG	X	15 €	7 €
 <b>CANOE FOR 2 TO 3 PEOPLE</b> KANU FÜR 2 BIS 3 PERS.	X	10 €	5 €
 <b>CATAMARAN FOR 1 TO 2 PEOPLE</b> KATAMARAN FÜR 1 BIS 2 PERS.	X	20 €	10 €
 <b>KAYAK FOR 1 PEOPLE</b> KAJAK FÜR 1 PERS.	X	9 €	4 €
 <b>PARASAILING FOR 1 PEOPLE - 15 MIN</b> PARASAILING FÜR 1 PERS. - 15 MIN	70 €	X	X
 <b>PARASAILING FOR 2 PEOPLE - 15 MIN</b> PARASAILING FÜR 2 PERS. - 15 MIN	100 €	X	X
 <b>STAND-UP PADDLE FOR 1 PEOPLE</b> PADDLE FÜR 1 PERS.	X	10 €	5 €
 <b>STAND-UP PADDLE FOR 10 PEOPLE</b> PADDLE FÜR 10 PERS.	X	40 €	20 €
 <b>TUBING / SOFA TOW - 10 MIN</b> RUNDBOOT / SOFA - 10 MIN	13 €	X	X
 <b>WATER SKIING / WAKEBOARDING</b> WASSERSKI / WAKEBOARD	28 €	X	X

<sup>1</sup> You'll be asked for a deposit of €150 / Eine Garantie von 150€ mitbringen <sup>2</sup> You'll be asked for a deposit of €300 / Eine Garantie von 300€ mitbringen

Children -10 years old must be accompanied by an adult when renting equipment at the Maison des Sports (sports centre). Opening hours of the sports centre: from 10am to 7pm. Für Kindern unter 10 Jahren ist der Verleih von Material im Maison des sports nur in Begleitung eines Erwachsenen erlaubt. Öffnungszeiten des Maison des Sports: vom 10:00 bis 19:00 Uhr.

# Land-based activities AKTIVITÄTEN AN LAND

Mountain biking, tennis, mini-golf, orienteering courses, ping-pong, beach volleyball, badminton... Put together your own sports programme for an energetic holiday! Near the campsite: horse-riding centre, paintballing, bubble football, and more...

## THE + POINTS

- 6.2km of equipped trails around the lake
- 5 marked mountain bike trails starting from the campsite, for all levels, over a total distance of 128km
- 22 walking routes near the site
- The petanque (boules) courts, beach volleyball and basketball courts, and ping-pong tables, are at your disposal free of charge

MTB, Tennis, Minigolf, Orientierungslauf, Tischtennis, Beachvolleyball, Badminton... Für einen Aktivurlaub stellen Sie sich ein Programm aus verschiedensten Sportarten zusammen! In der Nähe des Campingplatzes: Reiterhof, Paintball, Bubble-Foot...

## TOP LOW SEASON DEALS

During the low season, you can enjoy a free game of tennis and a game of mini-golf offered with every stay! (see terms of use on the activity voucher given out on arrival).



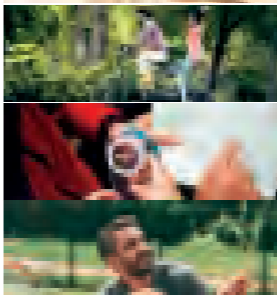
## DIE EXTRAS

- 6,2 km angelegte Wege um den See herum
- 5 ausgeschilderte MTB-Strecken vom Platz aus, für jedes Niveau, insgesamt 128 km
- 22 Fußwege in der Nähe des Platzes
- Die Plätze für Pétanque, Beachvolleyball, Basketball und Tischtennis stehen Ihnen kostenlos zur Verfügung

## GEHEIMTIPP NEBENSaison

In der Nebensaison ist eine Partie Tennis und eine Partie Minigolf pro Aufenthalt kostenlos! (siehe Nutzungsbedingungen auf dem bei der Ankunft erhaltenen Aktivitätsgutschein).

# PRICES / PREISE

	Session / pers. Einheit pro Pers.	1 hour 1 Stunde	Extra hour Zusätzliche Stunde
 <b>MINI GOLF COURSE*</b> MINIGOLFPLATZ*	4 €	X	X
 <b>CHILD MTB 1</b> MTB FÜR KINDER	X	7 €	3,50 €
 <b>CHILD MTB 1 DAY 1</b> MTB FÜR KINDER 1 TAG	14 €	X	X
 <b>CHILD MTB 5 DAYS 1</b> MTB FÜR KINDER 5 TAGE	50 €	X	X
 <b>ADULT MTB 1</b> MTB FÜR ERWACHSENE	X	7,50 €	3,50 €
 <b>ADULT MTB 1 DAY 1</b> MTB FÜR ERWACHSENE 1 TAG	16 €	X	X
 <b>ADULT MTB 5 DAYS 1</b> MTB FÜR ERWACHSENE 5 TAGE	67 €	X	X
<b>TANDEM 1</b>	X	12 €	6 €
<b>ORIENTEERING COURSE*</b> ORIENTIERUNGSLAUF*	2 €	X	X
<b>TENNIS COURT*</b> TENNISPLATZ*	X	6 €	X
<b>10 TENNIS COURTS*</b> 10 TENNISPLATZE*	50 €	X	X
<b>CHILD TENNIS RACKET*</b> TENNISCHLÄGER FÜR KINDER*	X	3 €	X
<b>ADULT TENNIS RACKET*</b> TENNISCHLÄGER FÜR ERWACHSENE*	X	5 €	X
<b>TENNIS COURT LIGHTING*</b> BELEUCHTUNG DES TENNISPLATZES*	X	1 €	X

**1** You'll be asked for a deposit of €150  
Eine Garantie von 150€ mitbringen

**\*** Information and payment at the campsite reception: from the end of April to June from 9am to 12noon and from 2pm to 7:30pm - in July and August from 9am to 7:30pm  
Informationen und Bezahlung an der Rezeption des Campingplatzes: Ende April bis Juni 9:00 bis 12:00 und 14:00 bis 19:30 Uhr - Juli und August 9:00 bis 19:30 Uhr



# Entertainment ANIMATIONEN

## DAYTIME AND EVENING

From 05/07 to 27/08, your days and evenings will be coloured with all kinds of entertainment: sports tournaments, pétanque (boules) competitions, orienteering, karaoke, discos, concerts, shows... there's something for everyone!

### THE + POINTS

- ➔ Weekly entertainment program (Entertainment free of charge unless otherwise stated)
- ➔ Entertainment every evening except Saturday / Sunday

## TAGSÜBER UND ABENDS

Vom 05/07 bis 27/08 werden tagsüber und abends verschiedenste Animationen organisiert: Sportturniere, Pétanque-Wettkämpfe, Orientierungsläufe, Karaoke, Diskoabende, Konzerte, Vorführungen... Für jeden Geschmack ist etwas dabei!

### DIE EXTRAS

- ➔ Animationsprogramm für je eine Woche (Kostenlose Animationen, soweit nicht anders angegeben)
- ➔ Animationen jeden Abend außer Samstag / Sonntag

## MINI-CLUB

From 07/07 to 25/08, the mini-club, led by at least one qualified animator, welcomes children aged between 5 and 11 (subject to availability of places) for afternoons of games and all kinds of sports and craft activities, in an atmosphere of friendly fun. A different program every day: tournaments, painting, water games, swimming, etc.

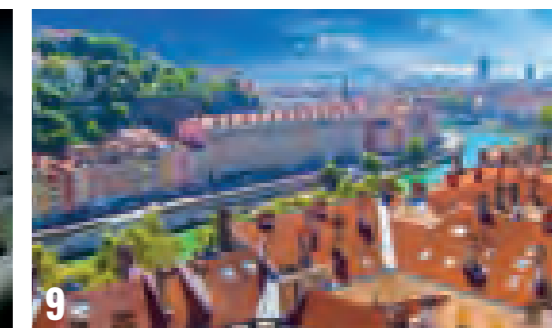
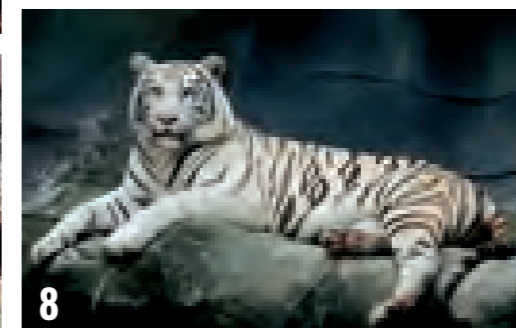
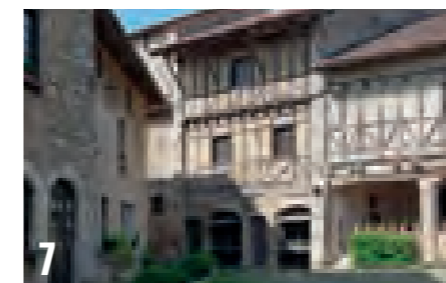
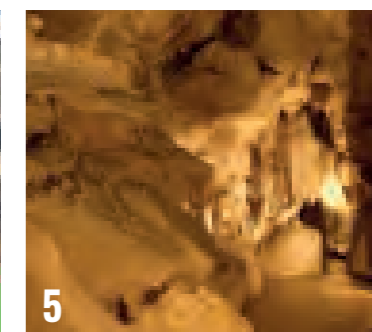
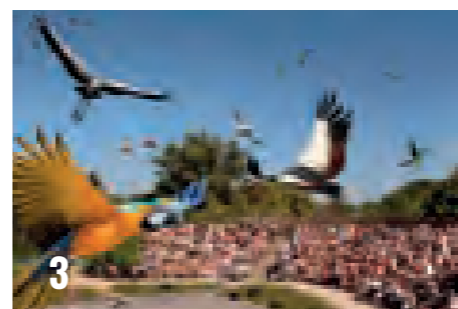
Vom 07/07 bis 25/08 ist der Miniclub mit mindestens einem diplomierten Animateur für Ihre Kinder von 5 bis 11 (vorbehaltlich der Verfügbarkeit von Plätzen) Jahren da. Organisiert werden unterhaltsame Nachmittage mit Spielen, manuellen und sportlichen Aktivitäten. Jeden Tag ein anderes Programm: Turniere, Malen, Wasserspiele, Baden...

PRICES / PREISE 2021	07/07 → 25/08
Afternoon (per unit) / Nachmittag (einzeln)	2,50 €
Pass for 6 afternoons / Pauschale 6 Nachmittage	20 €

# TO SEE AND DO NEARBY / SEHENSWERTES

LESS THAN 1H FROM LA PLAINE TONIQUE WENIGER ALS 1 STD. VON LA PLAINE TONIQUE ENTFERNT

- 1 Sougey Farm / Farm von Sougey / Montrevel-en-Bresse
- 2 Royal monastery of Brou / Kloster Brou / Bourg-en-Bresse
- 3 Le Parc des Oiseaux • Bird park / Vogelpark / Villars-les-Dombes
- 4 The Bresse museum / Museum Bresse  
Domaine des Saveurs - Les Planons - St Cyr Sur Menthon
- 5 Les Grottes du Cerdon • Caves / Höhlen von Cerdon / Labalme
- 6 Le Hameau Duboeuf • Vineyard and wine tasting / Park der Weinstöcke und Weine / Romanèche-Thorin
- 7 Medieval town / Mittelalterliches Dorf / Pérouges
- 8 Touroparc Zoo / Romanèche-Thorins
- 9 LYON



Crédit photos: 1 © La ferme du Sougey / 3 © Parc des Oiseaux / 4 © Domaine des Planons 5 © Jean-François Basset / 6 © Hameau Duboeuf / 7-8 © Shutterstock / 9 © Fotolia

# Facilities

## DIE DIENSTLEISTUNGEN

## RESTAURANT AREAS / DIE GASTRONOMISCHEN ANGEBOTE

### THE BRASSERIE DU LAC • THE SNACK-BAR

La Plaine Tonique has a range of food and drink outlets to stimulate your taste-buds, satisfy your hunger, quench your thirst or just sit and relax. There's also a picnic area with tables at your disposal.

#### THE + POINTS

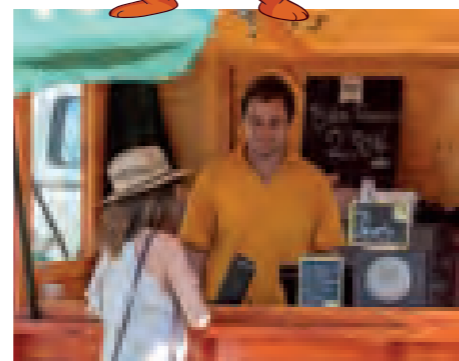
- Restaurant by the lake
- Serving local specialties and snacks

#### DIE EXTRAS

- Restaurant direkt am See
- Verkostung von regionalen Spezialitäten oder Snacks

### DIE BRASSERIE DU LAC • DER IMBISS

Damit Sie Ihre Geschmacksknospen verwöhnen, den kleinen Hunger oder Durst stillen und sich erfrischen können, hält La Plaine Tonique verschiedene gastronomische Angebote für Sie bereit. Außerdem können Sie kostenlos den Picknickplatz und die bereitgestellten Tische nutzen.



#### OPENING TIMES

- The Brasserie du Lac every day for lunch and dinner in July and August
- The snack-bar everyday during the high season from 11.30am to 9pm

#### ÖFFNUNGSZEITEN

- Die Brasserie du Lac im Juli und August jeden Tag mittags und abends
- Imbiss in der Hochsaison täglich von 11:30 bis 21:00 Uhr

## FACILITIES / GESCHÄFTE UND DIENSTLEISTUNGEN

	Wi-fi	Free of charge kostenlos		Cleaning services for rental accommodation Reinigungspauschale für die Unterkünfte	80 €
	Rental of set of single bed-sheets Verleih Bettwäscheset einfach	7 €		Mini safe (at campsite reception) Minisafe (an der Rezeption des Campingplatzes)	Day Tag 2 €
	Rental of set of double bed-sheets Verleih Bettwäscheset doppelt	8 €		Laundrette / Dryer (operated with coins • Prune toilets) Waschraum / Wäschetrockner (mit Münzwechsler • Sanitäranlage Prune)	5 € / 3 €
	Rental of baby kit (folding bed + child seat + bathtub) Verleih Babysset (Klappbett + Kindersitz + Badewanne)	Week Woche 25 € Night Nacht 7 €		Mobile-home service area Servicestation für Wohnmobile	Free of charge Kostenlos für die Camper

## THE SHOPS / DIE GESCHÄFTE

- ➔ Grocery / bread store: every day during high season
- ➔ Shop at the campsite reception: sale of souvenirs such as postcards and Pim teddies, all year round.

- ➔ Lebensmittelgeschäft / Brot: in der Hochsaison jeden Tag
- ➔ Geschäft an der Rezeption des Campingplatzes: Verkauf von Souvenirs wie Postkarten und Pim-Plüschtieren, ganzjährig.

## OTHER FACILITIES / ANDERE DIENSTLEISTUNGEN

- ➔ Playgrounds for children: all year round
- ➔ TV room: during high season (keys can be obtained at reception)

- ➔ Spielplätze für die Kinder: ganzjährig
- ➔ Fernsehraum: in der Hochsaison (Schlüssel auf Anfrage an der Rezeption des Campingplatzes)





# Rental accommodation

## DIE UNTERKÜNFTE

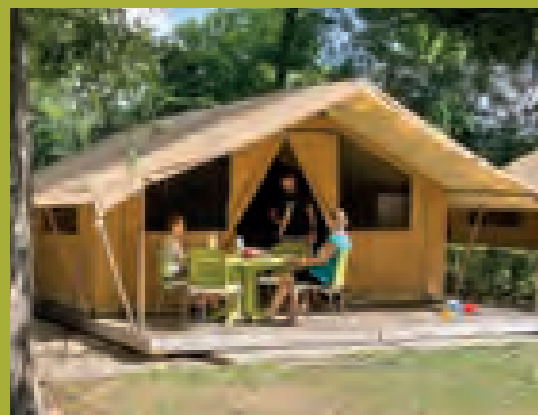
**18** MOBILE HOMES  
DIE MOBILHEIME

**22** COTTAGES  
DIE COTTAGES

**22** SAFARI TENTS  
DIE SAFARI ZELTE

**23** TIPIS  
DIE TIPIS

**24** THE PITCHES  
DIE STELLPLÄTZE



The beds in our rental accommodations

Die Betten in unseren Unterkünften



Double bed  
Doppelbett



Bunk beds  
Etagenbetten



Single bed  
Einzelbett



Trundle beds  
Ausziehbetten



Convertible Banquette  
Ausklappbare Sitzbank



Twin beds  
Zwei Einzelbetten

# Rental accommodation DIE UNTERKÜNFT



## HAWAÏ

x2 (140 x 190 cm) x2 (70 x 190 cm) x1 (70 x 190 cm + 70 x 180cm) x1 (130 x 190 cm) —

### MOBILE HOME 8+2 PERS. • 4 ROOMS • 38 M<sup>2</sup>

- Living room with equipped kitchen
- Shower room
- Separate toilet
- Semi-covered terrace with garden furniture

### MOBILHEIM 8+2 PERS. • 4 SCHLAFZIMMER • 38 M<sup>2</sup>

- Wohnraum mit ausgestatteter Küche
- Badezimmer
- Separates WC
- Halb-überdeckte Terrasse mit Gartenmöbeln

air-conditioned  
klimatisiert



PRICES / PREISE 2021	22/04 → 10/07	10/07 → 21/08	21/08 → 31/08
2 nights / 2 Nächte	190 €		190 €
4 nights / 4 Nächte	320 €		320 €
7 nights / 7 Nächte	470 €	999 €	470 €
Extra night / Weitere Nacht	83 €		83 €

Non-contractual photo - Nicht vertraglichem Foto

## WALLIS

x1 (160 x 200 cm) x2 (80 x 190 cm) x1 (80 x 190 cm) x1 (130 x 190 cm) —

### MOBILE HOME 6+2 PERS. • 3 ROOMS • 31 M<sup>2</sup>

- Living room with equipped kitchen
- Shower room, hair dryer
- Separate toilet
- Semi-covered terrace with garden furniture

### MOBILHEIM 6+2 PERS. • 3 SCHLAFZIMMER • 31 M<sup>2</sup>

- Wohnraum mit ausgestatteter Küche
- Badezimmer, haartrockner
- Halbüberdachte Terrasse mit Gartenmöbeln
- Überdeckte Terrasse mit Gartenmöbeln

air-conditioned  
klimatisiert



PRICES / PREISE 2021	22/04 → 10/07	10/07 → 21/08	11/07 → 22/08	21/08 → 31/08
2 nights / 2 Nächte	165 €			165 €
4 nights / 4 Nächte	296 €			296 €
7 nights / 7 Nächte	450 €	899 €	949 €	450 €
Extra night / Weitere Nacht	83 €			83 €

Non-contractual photo - Nicht vertraglichem Foto

**ALOHA** x1 (160 x 200 cm) x4 (80 x 190 cm) x1 (130 x 190 cm) —

### MOBILE HOME 6+2 PERS. • 3 ROOMS • 40 M<sup>2</sup>

- Living room with equipped kitchen
- 2 Shower rooms, one with toilet, hair dryer
- 1 separate toilet
- Semi-covered terrace with garden furniture

### MOBILHEIM 6+2 PERS. • 3 SCHLAFZIMMER • 40 M<sup>2</sup>

- Wohnraum mit ausgestatteter Küche
- 2 Badezimmer, eins mit WC, haartrockner
- 1 separates WC
- Halb-überdeckte Terrasse mit Gartenmöbeln

air-conditioned  
klimatisiert



PRICES / PREISE 2021	22/04 → 10/07	10/07 → 21/08	11/07 → 22/08	21/08 → 31/08
2 nights / 2 Nächte	190 €			190 €
4 nights / 4 Nächte	320 €			320 €
7 nights / 7 Nächte	470 €	999 €	999 €	470 €
Extra night / Weitere Nacht	83 €			83 €

Non-contractual photo - Nicht vertraglichem Foto

**BALI** x1 (140 x 190 cm) x4 (80 x 190 cm) —

### MOBILE HOME 6 PERS. • 3 ROOMS • 31 M<sup>2</sup>

- Living room with equipped kitchen
- Shower room, hair dryer
- Separate toilet
- Covered terrace with garden furniture

### MOBILHEIM 6 PERS. • 3 SCHLAFZIMMER • 31 M<sup>2</sup>

- Wohnraum mit ausgestatteter Küche
- Badezimmer, haartrockner
- Separates WC
- Überdeckte Terrasse mit Gartenmöbeln

air-conditioned  
klimatisiert



PRICES / PREISE 2021	22/04 → 10/07	10/07 → 21/08	11/07 → 22/08	21/08 → 31/08
2 nights / 2 Nächte	165 €			165 €
4 nights / 4 Nächte	296 €			296 €
7 nights / 7 Nächte	450 €	899 €	949 €	450 €
Extra night / Weitere Nacht	83 €			83 €

Non-contractual photo - Nicht vertraglichem Foto



### High season / Hochsaison

10/07 > 21/08  
Sat. to Sat. / Sa. bis Sa.  
11/07 > 22/08  
Sun. to Sun. / So. bis So.

# Rental accommodation DIE UNTERKÜNFTE



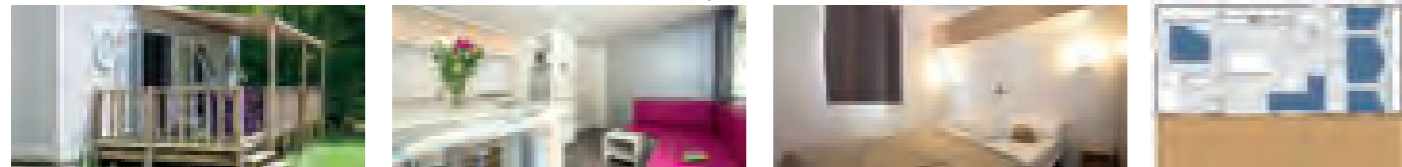
## **BORA** 🛏️ x1 (140 x 190 cm) 🛏️ x4 (80 x 190 cm)

### MOBILE HOME 6 PERS. • 3 ROOMS • 33 M<sup>2</sup>

- Living room with equipped kitchen
- Shower room, hair dryer
- Separate toilet
- Semi-covered terrace with garden furniture

### MOBILHEIM 6 PERS. • 3 SCHLAFZIMMER • 33 M<sup>2</sup>

- Wohnraum mit ausgestatteter Küche
- Badezimmer, haartrockner
- Separates WC
- Halb-überdeckte Terrasse mit Gartenmöbeln



PRICES / PREISE 2021	22/04 → 11/07	11/07 → 18/07	11/07 → 22/08	21/08 → 31/08
2 nights / 2 Nächte	165 €			165 €
3 nights / 3 Nächte	248 €	449 €*		248 €
4 nights / 4 Nächte	296 €	579 €**		296 €
7 nights / 7 Nächte	450 €		899 €	450 €
Extra night / Weitere Nacht	83 €			83 €

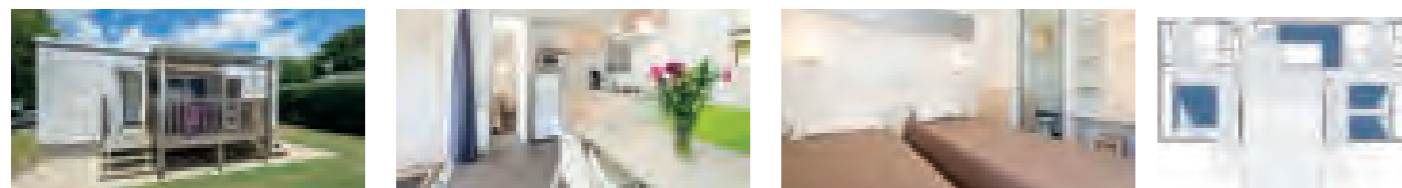
## **UVÉA** 🛏️ x2 (80 x 190 cm) 🛏️ x2 (80 x 190 cm) 🛏️ x1 (130 x 190 cm)

### MOBILE HOME 4+2 PERS. • 2 SUITES • 34 M<sup>2</sup>

- Living room with equipped kitchen
- 2 suites with shower room, hair dryer, WC and independent terrace access
- Semi-covered terrace with garden furniture

### MOBILHEIM 4+2 PERS. • 2 SUITES • 34 M<sup>2</sup>

- Wohnraum mit ausgestatteter Küche
- 2 Suiten mit Bad, haartrockner, WC und separatem Zugang zur Terrasse
- Halb-überdeckte Terrasse mit Gartenmöbeln



PRICES / PREISE 2021	22/04 → 10/07	10/07 → 21/08	21/08 → 31/08
2 nights / 2 Nächte	165 €		165 €
4 nights / 4 Nächte	296 €		296 €
7 nights / 7 Nächte	450 €	899 €	450 €
Extra night / Weitere Nacht	83 €		83 €

- \*Arrival on Sunday / Departure on Wednesday
- \*Ankunft am Sonntag / Abreise am Mittwoch
- \*\*Arrival on Wednesday / Departure on Sunday
- \*\*Ankunft am Mittwoch / Abreise am Sonntag



### High season / Hochsaison

10/07 > 21/08  
Sat. to Sat. / Sa. bis Sa.  
11/07 > 22/08  
Sun. to Sun. / So. bis So.

## **JAVA** 🛏️ x1 (160 x 200 cm) 🛏️ x2 (80 x 190 cm) 🛏️ x1 (130 x 190 cm)

### MOBILE HOME 4+2 PERS. • 2 ROOMS • 30 M<sup>2</sup>

- Living room with equipped kitchen
- Shower room, hair dryer
- Separate toilet
- Semi-covered terrace with garden furniture

air-conditioned  
klimatisiert

### MOBILHEIM 4+2 PERS. • 2 SCHLAFZIMMER • 30 M<sup>2</sup>

- Wohnraum mit ausgestatteter Küche
- Badezimmer, haartrockner
- Separates WC
- Halbüberdachte Terrasse mit Gartenmöbeln



PRICES / PREISE 2021	22/04 → 10/07	10/07 → 21/08	11/07 → 22/08	21/08 → 31/08
2 nights / 2 Nächte	145 €			145 €
4 nights / 4 Nächte	260 €			260 €
7 nights / 7 Nächte	399 €	749 € ❄️ 799 €	749 € ❄️ 799 €	399 €
Extra night / Weitere Nacht	83 €			83 €

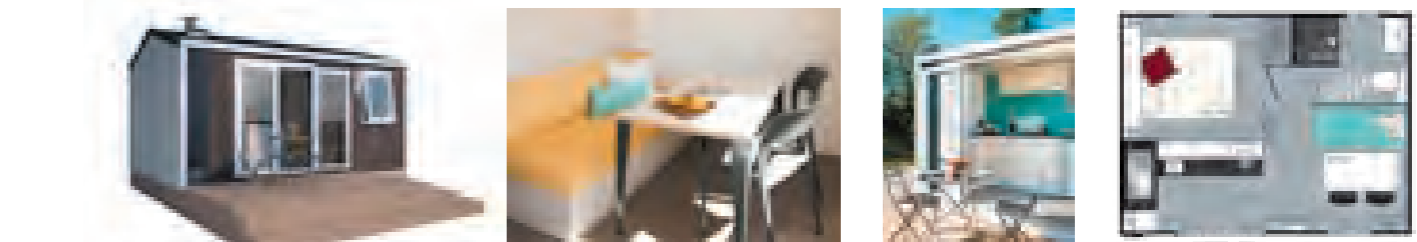
## **MAUPITI** 🛏️ x1 (160 x 200 cm) 🛏️ x1 (130 x 190 cm)

### MOBILE HOME 2+1 PERS. • 1 ROOM • 18 M<sup>2</sup>

- Living room with equipped kitchen
- Shower room with toilet
- Semi-covered terrace with garden furniture

### MOBILHEIM 2+1 PERS. • 1 SCHLAFZIMMER • 18 M<sup>2</sup>

- Wohnraum mit ausgestatteter Küche
- Badezimmer mit WC
- Halb-überdeckte Terrasse mit Gartenmöbeln



PRICES / PREISE 2021	22/04 → 10/07	10/07 → 18/07	11/07 → 22/08	22/08 → 31/08
2 nights / 2 Nächte	130 €			130 €
3 nights / 3 Nächte	213 €	269 €*		213 €
4 nights / 4 Nächte	230 €	349 €**		230 €
7 nights / 7 Nächte	350 €		549 €	350 €
Extra night / Weitere Nacht	83 €			83 €



# Rental accommodation DIE UNTERKÜNFT



## SAMOA x1 (140 x 200 cm) x1 (80 x 200 cm) x1 (80 x 200 cm)

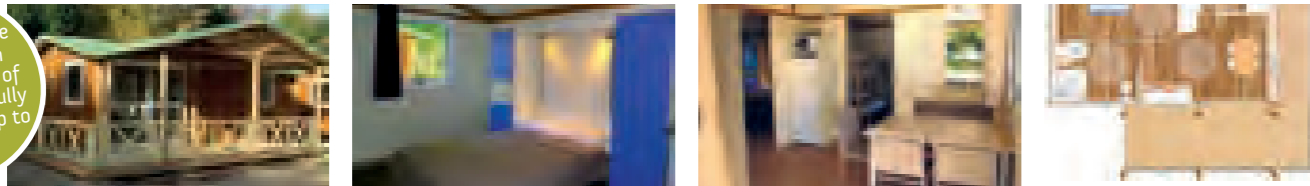
### COTTAGE 5 PERS. • 2 ROOMS • 35 M<sup>2</sup>

- Living room with equipped kitchen
- Show room with toilet
- Covered terrace with garden furniture

### COTTAGE 5 PERS. • 2 SCHLAFZIMMER • 35 M<sup>2</sup>

- Wohnraum mit ausgestatteter Küche
- Badezimmer mit WC
- Überdachte Terrasse mit Gartenmöbeln

Perfect mobile cottage with the character of 10 years but fully practical and up to standard



PRICES / PREISE 2021	22/04 → 10/07	10/07 → 21/08	07/07 → 25/08	21/08 → 31/08
2 nights / 2 Nächte	146 €			146 €
4 nights / 4 Nächte	264 €			264 €
7 nights / 7 Nächte	399 €	799 €	799 €	399 €
Extra night / Weitere Nacht	83 €			83 €

Attraktive Preise  
"Cottage über 10 Jahre alt":  
normenkonform und funktionsfähig

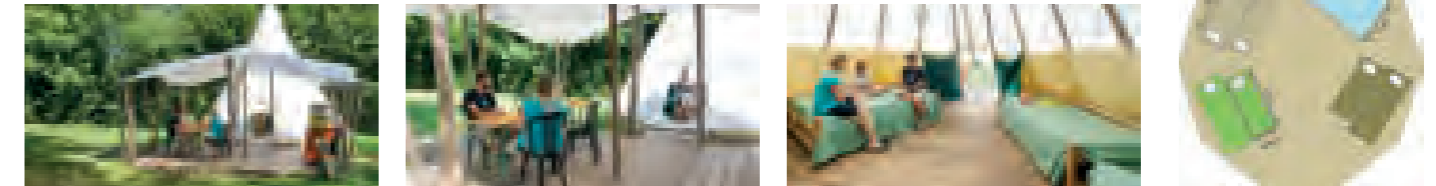
## TIPI x1 (140 x 190 cm) + x3 (80 x 190 cm)

### 8 PERS. • 7M IN DIAMETER • 1 COMMUNAL ROOM

- Terrace covered by a Berber tent, with garden furniture and kitchenette
- Toilets nearby

### 8 PERS. • DURCHMESSER 7M • 1 GEMEINSCHAFTSRAUM

- Mit einem Berberzelt überdeckte Terrasse, Gartenmöbel und Küchenecke
- Sanitäranlagen in der Nähe



PRICES / PREISE 2021	22/04 → 10/07	10/07 → 21/08	21/08 → 31/08
2 nights / 2 Nächte	142 €		142 €
4 nights / 4 Nächte	256 €		256 €
7 nights / 7 Nächte	389 €	510 €	389 €
Extra night / Weitere Nacht	83 €		83 €

## SAFARI x1 (140 x 200 cm) x4 (70 x 200 cm)

### 6 PERS. TENT • 3 ROOMS • 25 M<sup>2</sup>

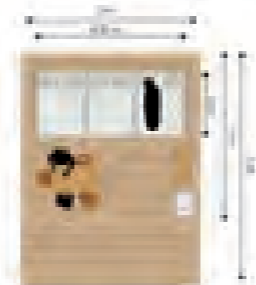
- Living room with kitchenette and garden furniture
- Covered terrace
- Toilets nearby

### ZELT 6 PERS. • 3 SCHLAFZIMMER • 25 M<sup>2</sup>

- Wohnraum mit Küchenecke und Gartenmöbeln
- Überdeckte Terrasse
- Sanitäranlagen in der Nähe



PRICES / PREISE 2021	22/04 → 10/07	10/07 → 21/08	11/07 → 22/08	21/08 → 31/08
2 nights / 2 Nächte	142 €			142 €
4 nights / 4 Nächte	256 €			256 €
7 nights / 7 Nächte	389 €	599 €	599 €	389 €
Extra night / Weitere Nacht	83 €			83 €



## PLEASE NOTE

### PRICES FOR RENTAL ACCOMMODATION INCLUDE:

- Access to the beach and the aqua park

### PRICES FOR RENTAL ACCOMMODATION DO NOT INCLUDE:

- Tourist tax: 0,50 € / night / person aged 18 years old and above
- Processing fees: 20 €
- Cancellation fees 20 €
- Daytime visitors (a fee must be paid to access the campsite, beach and aqua park)
- Access to sports and watersports activities
- Cleaning of the accommodation
- The sheets (for more info, see rental equipment on p.15)
- You'll be asked for a deposit of 150 € (with credit card)

### ARRIVAL / DEPARTURE TIMES

Check-in from 4pm to 7:30pm and departures by 10am. If you leave outside of the designated departure times, you may be charged for an extra night

## ANMERKUNGEN

### DIE MIETPREISE UMFASSEN:

- Den Zugang zum Strand und zum Erlebnisbad

### DIE MIETPREISE UMFASSEN NICHT:

- Die Kurtaxe: 0,50 €/nacht/pers. von mindestens 18 Jahren
- Die Bearbeitungsgebühren: 20 €
- Die Stornogebühren: 20 €
- Die Tagesbesucher (Zugang zum Campingplatz, Strand und Erlebnisbad kostenpflichtig)
- Den Zugang zu sportlichen und wassersportlichen Aktivitäten
- Die Reinigung der Unterkunft
- Die Bettwäsche (mehr Informationen über den Verleih von Material S.15)
- Eine Garantie von 150 € mitbringen (mit Kreditkarte)

### ANKUNFTS / ABREISEZEITEN

Ankunft von 16.00 bis 19.30 Uhr und Abfahrt vor 10.00 Uhr. Bei Überschreiten der Abreisezeit kann eine zusätzliche Nacht in Rechnung gestellt werden.

### High season / Hochsaison

10/07 > 21/08  
Sat. to Sat. / Sa. bis Sa.

11/07 > 22/08  
Sun. to Sun. / So. bis So.

07/07 > 25/08  
Wed. to Wed. / Mi. bis Mi.



# The Pitches

## DIE STELLPLÄTZE

### STANDARD

#### MAXIMUM 8 PEOPLE

- 380 spacious pitches of at least 100m<sup>2</sup>
- Partially shaded lawn
- Lavatories nearby

### STANDARDMÄSSIGEN HÖCHSTENS 8 PERS.

- 380 geräumige, mindestens 100 m<sup>2</sup> große Stellplätze
- Begrüntes, teilweise schattiges Gelände
- Sanitäranlagen in der Nähe

From 22/04 to 10/07, take advantage of our long-term packages on standard pitches:

- from 14 to 20 nights: discount of -30%
- from 21 to 27 nights: discount of -40%
- from 28 to 35 nights: discount of -50%

Genießen Sie vom 22.04. bis 10.07. unsere Rabatte für längerfristigen Aufenthalt auf standardmässigen Stellplätzen:

- von 14 bis 20 Nächte: Rabatt von -30%
- von 21 bis 27 Nächte: Rabatt von -40%
- von 28 bis 35 Nächte: Rabatt von -50%

PRICES / NIGHT 2021 PREISE / NACHT 2021	22/04 → 10/07	10/07 → 21/08	21/08 → 31/08
Pitch / Stellplatz	13,20 €	17,00 €	13,20 €
Pers.+ 7 years old / Pers. über 7 Jahre	6,20 €	7,60 €	6,20 €
Child 3-7 years old / Kind 3-7 Jahre	4,30 €	5,10 €	4,30 €
Pet (max. 2) / Tier (max. 2)	4,00 €	8,00 €	4,00 €
Additional vehicle / Zus. Fahrzeug	7 €	7 €	7 €



### THE HIGH-END TOP CAMP

MAKE CAMPING EASY!

#### MAXIMUM 8 PEOPLE

- 16 spacious pitches of at least 100m<sup>2</sup>
- On the pitch, garden shed containing: 8 chairs, 1 table, 2 sun-beds, microwave and refrigerator
- Lavatories nearby

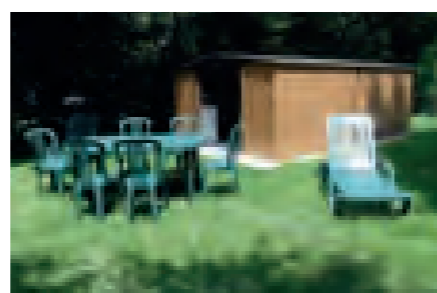
### KOMFORTABLEN STELLPLÄTZE TOP CAMP

MACHEN SIE SICH DAS CAMPING LEICHT!

#### HÖCHSTENS 8 PERS.

- 16 geräumige, mindestens 100 m<sup>2</sup> große Stellplätze
- Auf dem Stellplatz ein Gartenhaus mit: 8 Stühlen, 1 Tisch, 2 Liegestühlen, Mikrowelle und Kühlschrank
- Sanitäranlagen in der Nähe

PRICES / NIGHT 2021 PREISE / NACHT 2021	22/04 → 10/07	10/07 → 21/08	21/08 → 31/08
Pitch / Stellplatz	39,00 €	45,00 €	39,00 €
Pers.+ 7 years old / Pers. über 7 Jahre	6,20 €	7,60 €	6,20 €
Child 3-7 years old / Kind 3-7 Jahre	4,30 €	5,10 €	4,30 €
Pet (max. 2) / Tier (max. 2)	4,00 €	8,00 €	4,00 €
Additional vehicle / Zus. Fahrzeug	7 €	7 €	7 €



#### 5% DISCOUNT ALL SEASON FOR

- Those who hold valid international or French camping cards (contact us for more information)
- Clients who have visited us for more than 5 consecutive years

#### IN DER GANZEN SAISON NACHLASS VON 5% FÜR

- Die Inhaber von gültigen internationalen oder französischen Campingkarten (für mehr Informationen uns kontaktieren)
- Unsere Kunden seit über 5 Jahren in Folge

### PLEASE NOTE

#### PITCH PRICES INCLUDE:

- Installation of one tent, caravan, mobile home (taking up maximum 1/3 of the pitch's surface area)
- One vehicle on the pitch
- 10 A electricity connection; bring a European standard adaptor (réfIP44), 20 m of cable
- Access to the beach and the aqua park

#### PRICES DO NOT INCLUDE:

- Tourist tax: 0,50 € / night / person aged 18 years old and above
- Processing fees: 20 €
- Cancellation fees: 20 €
- Daytime visitors (a fee must be paid to access the campsite, beach and aqua park) and night-time visitors (charged per person)
- Access to sports and watersports activities
- For Top Camp pitches, you must leave a deposit of 150 € with credit card

#### ARRIVAL / DEPARTURE TIMES:

Arrivals: from 2pm to 7:30pm Departures: by 12noon.

Departures Top Camp: by 11am.

If you leave outside of the designated departure times, you may be charged for an extra night.

### ANMERKUNGEN

#### DIE PREISE FÜR DIE STELLPLÄTZE UMFASSEN:

- Das Aufstellen eines Zelts, Wohnwagens, Wohnmobils (auf höchstens 1/3 der Stellplatzfläche)
- Ein Fahrzeug auf dem Stellplatz
- Elektrizität 10 A: einen Adapter mit europäischer Norm (Ref. IP44) und 20 m Kabel mitbringen
- Den Zugang zum Strand und zum Erlebnisbad

#### DIE PREISE UMFASSEN NICHT:

- Die Kurtaxe: 0,50 €/nacht/person von mindestens 18 Jahren
- Die Bearbeitungsgebühren: 20 €
- Die Stornogeühren: 20 €
- Die Tages (Zugang zum Campingplatz, Strand und Erlebnisbad kostenpflichtig) und Nachtbesucher (Preis pro Person)
- Den Zugang zu sportlichen und wassersportlichen Aktivitäten
- Eine Garantie von 150 € mit Kreditkarte für die Stellplätze Top Camp mitbringen

#### ANKUNFTS / ABREISEZEITEN:

Ankunft: 14:00 bis 19:30 Uhr

Abreise: vor 12:00 Uhr

Abreise Top Camp: vor 11:00 Uhr

Bei Überschreiten der Abreisezeit kann eine zusätzliche Nacht in Rechnung gestellt werden.

## STOP AND GO

### SERVICE AREA FOR MOBILE HOMES

- 6 asphalted pitches with access to electricity and drainage terminals.
- Water point nearby
- Access to the campsite sanitaris

HIGH-END FACILITIES AT BUDGET PRICES!

### SERVICEBEREICH FÜR WOHNMOBILE

- 6 Stellplätze aus geeignetem Asphalt, mit Elektroanschluss und Abwasserabfluss
- Wasser in der Nähe
- Den Zugang zu den Sanitäranlagen des Campingplatzes

SERVICE MIT ALLEM KOMFORT ZUM KLEINEN PREIS!

### PLEASE NOTE

#### THE PRICE FOR THE STOPOVER DEAL DOES NOT INCLUDE:

- Tourist tax: 0,50 € / night / person aged 18 years old and above
- Access to the aqua park and to campsite activities; this option is available for an additional fee

#### ARRIVAL / DEPARTURE TIMES:

Arrivals from 5pm to 7:30pm and departures by 12:00 noon the following day. If you leave outside of the designated departure times, you may be charged for an extra night

PRICES / PREISE 2021	22/04 → 31/08
1 night in the stopover deal 1 Nacht mit Etappenpauschale	9,00 €

### ANMERKUNGEN

#### DIE ETAPPENPAUSCHALE UMFASST NICHT:

- Die Kurtaxe: 0,50 €/nacht/person von mindestens 18 Jahren
- Den Zugang zum Erlebnisbad und zu den zusätzlich angebotenen Aktivitäten

#### ANKUNFTS / ABREISEZEITEN:

Die Ankunft ist von 17:00 bis 19:30 Uhr und die Abreise am nächsten Tag vor 12:00 Uhr möglich. Bei Überschreiten dieser Zeit kann eine zusätzliche Nacht in Rechnung gestellt werden.



**EXTRACT FROM THE INTERNAL REGULATIONS OF THE GENERAL TERMS AND CONDITIONS OF SALE: LA PLAINE TONIQUE CAMPING AND RENTALS**

**PREAMBLE**

The Camping \*\*\*\* and Leisure Park La Plaine Tonique, hereinafter referred to as «La Plaine Tonique», is part of the community facilities managed by the Communauté d'Agglomération du Bassin de Bourg-en-Bresse, domiciled at 3 avenue Arsène d'Arsonval - CS 88000 - 01008 BOURG-EN-BRESSE CEDEX. This community campsite is managed by a public authority.

**LANGUAGE OF THE CONTRACT**

These general terms and conditions of sale are written in French. In the event that they are translated into one or more foreign languages, only the French text shall be deemed authentic in the event of a dispute.

**CIVIL LIABILITY**

It is up to the customer to have subscribed to a civil liability insurance.

**Period of withdrawal**

According to Article L. 221-28 12° of the French Consumer Code, the right of withdrawal is not applicable to accommodation, transport, restaurant and leisure services provided on a specific date or at a specific time.

**MEDIATION AND APPEALS**

These general conditions are subject to the application of French law. The same applies to the rules of substance as to the rules of form.

In the event of a change to our general terms and conditions of sale after the booking contract has been sent, the conditions that are most favourable to the customer shall apply.

In case of a complaint, the client will address in priority to La Plaine Tonique to obtain an amicable solution.

Moreover, in accordance with articles L.152-1 to L.152-5 of French Consumer Code, any consumer has the right to have recourse free of charge to a consumer mediator for the amicable resolution of the dispute which opposes them to a professional. To this end, La Plaine Tonique guarantees the consumer effective recourse to a consumer mediation system.

In the event of a legal dispute with La Plaine Tonique, you can contact us as follows:

- Sending a letter by registered letter with acknowledgement of receipt to the management of the Campsite and Leisure Base La Plaine Tonique 599, route d'Étrez 01340 MALAFRETAZ - France.
- Sending an email with a request for acknowledgement of receipt and reading of this email to [direction@laplainetonique.com](mailto:direction@laplainetonique.com).

If you are not satisfied with the reply, you have the possibility to refer the matter to the Medics Mediation Centre, after a period of one month following the sending of this mail/e-mail. You must submit a file online on the following website [www.medics.fr](http://www.medics.fr) or by post: Medics - 73 Boulevard de Clichy - 75009 PARIS - France. Under no circumstances will La Plaine Tonique pay any damages or interest as a result of claims.

In case of legal dispute, only the administrative court of Lyon is competent.

**REIMBURSEMENTS**

The various conditions of reimbursement are set out in the full version of the internal regulations of the general terms and conditions of sale. Requests for reimbursement must be made by letter or e-mail, together with an official bank account number and official documents. Incomplete files will not be processed.

In the event of overpayment by you, less than 50 €, no refund will be made. A commercial gesture may possibly be proposed. [...]

**PERSONAL DATA**

Personal data of customers are collected and processed by La Plaine Tonique. Some data are essential to manage clients' booking and will also be used to send them information and/or promotional offers. In accordance with article 40 of French law n° 78-17 of January 6, 1978 called «Informatique et Libertés» law, customers have the right to access, modify, correct and delete personal data concerning them. To exercise this right, please send us a letter clearly stating your surname, first name, address and, if applicable, your customer number to: Camping et Base de Loisirs La Plaine Tonique 599, route d'Étrez 01340 MALAFRETAZ - France.

**COMMON CONDITIONS - CAMPING TOURISM**

**1. BOOKING PROCEDURE**

Bookings are processed from the second week of January in chronological order of receipt by our services. Please note that it is strongly recommended that you book your stay, especially for the months of July and August. You can book directly online on our website from mid-January or ask for an option by mail or e-mail. In return, you will receive a reservation contract in two copies. You then have a period of 10 days (deadline, postmark as proof) to confirm this by returning one copy of the signed contract, accompanied by a deposit of 25% of the total price of your stay. For all bookings, booking fees (20 €) are charged, to be paid at the same time as the 25% deposit. Your booking becomes firm only on receipt by our services of these documents. We will then send you a booking confirmation together with the deposit invoice.

All the accommodations are nominative and cannot be transferred or sublet in any way (outside of a contract with a tour operator). Only registered persons are authorised to occupy the accommodation or pitch allocated to them. The number of persons may not exceed the maximum capacity of the chosen accommodation. For any booking in times of pandemic or in case of force majeure, please refer to title 4 of the full version of the general terms and conditions of sale.

**2. ARRIVAL / DEPARTURE CHANGES**

Early departure or late arrival will not give rise to any refund. If we do not hear from you before 7.30 pm on the evening of your expected arrival date, we reserve the right to cancel your booking and keep the total amount of money received.

On-site payment against invoice is required or a subsequent invoice will be issued to any person, animal or undeclared item noted by our staff.

**3. LIST OF PARTICIPANTS**

The surnames, first names and dates of birth or, failing that, the ages of the participants must be entered in the table provided for this purpose on the booking contract and returned to us with the contract or at the latest on the day of arrival.

**4. ACCEPTANCE OF MINORS**

Minors must be accompanied by an adult of legal age for the period of the stay. They must have written parental authorisation if not accompanied by their parents.

**5. METHOD OF PAYMENT**

Payments can be made:

\* by credit card (CB, Visa, Mastercard) online or on-site

\* by bank transfer:

IBAN : FR76 1007 1010 0000 0020 0405 779

BIC: TRPUFRP1

Régie Avances et Recettes Plaine Tonique Base Montrevel

\* in cash (on site or by money order) with a maximum of 300€ per stay at different dates (art. 19 LFR 2013)

Bank charges are to be borne by the customer.

**6. TOURIST TAX**

The tourist tax will be adjusted according to the number of adults and nights. Its price is deliberated by the community council.

**BOOKING CONDITIONS**

**7. CASES OF POSSIBLE PARTIAL OR TOTAL REFUND**

Requests for refund must include a letter or email request and a bank account number (official document from the bank). The cases of possible refunds are detailed below:

**7.1. By your doing - Cancellation**

Any cancellation on your part must be notified to us by registered letter with acknowledgement of receipt or by e-mail with acknowledgement of receipt on presentation of official documents (medical certificates, attestations...) and a complete file. Any incomplete file will not be processed and will not be refunded. If it intervenes:

-more than 30 days before the start of your stay, we will reimburse the totality of the sums received, minus booking fees (20 €) and cancellation fees (20 €), only in the case of long-term illness, pregnancy complication leading to immobilisation, accident, death, change of cohabitation (divorce), professional change (dismissal, consequent loss of salary. ...), cancellation of a private event (marriage, cousinhood, birthday...), cancellation of a public event (sports meeting/competitions, festival...), cancellation of a client leading to the cancellation of other stays because these clients are united by friendly/family ties upon presentation of an official document;

-less than 30 days we keep the totality of the sums collected. However, less than 30 days or during the stay only for death, long term illness, pregnancy complication leading to immobilisation, dismissal and accidents leading to invalidity: the nights not spent will be reimbursed. In all cases the campsite will retain booking fees (20 €), and will apply cancellation fees (20 €).

-In the event of cancellation by a client reserving the same accommodation/pitch in common with other clients, the balance due is to be paid by the others.

**7.2. By our fault - Cancellation and damages**

[...]

-In the event of incivility and non-respect of the internal regulations, we reserve the right to expel any person present on the Campsite and Leisure Park. The sums collected remain the property of La Plaine Tonique. The nights spent are due.

**SPECIAL TERMS AND CONDITIONS - CAMPING FOR TOURISTS**

**1. PAYMENT OF THE BALANCE OF THE STAY**

Your stay must be paid on your arrival (non changeable, non refundable) on presentation of an invoice.

**2. ANIMALS**

Pets are limited to 2 per camping pitch. They must be kept on a leash and have their vaccination record up to date (to be presented on arrival).

**SPECIAL TERMS AND CONDITIONS - RENTAL ACCOMMODATION**

**1. LATE BOOKING**

If you booked less than 30 days before the start of your stay, the total amount of the stay is required at the time of the booking.

**2. PAYMENT OF THE BALANCE OF THE STAY**

Your stay in individual accommodation (mobile home, cottage, safari tent or tepee) must be paid no later than 30 days before the start of your stay. We will then send you a paid invoice. Any stay not paid for within this period is considered to be cancelled by you and will not give rise to any refund.

**3. DAMAGE WARRANTY**

When you receive the keys of your accommodation, a guarantee (150.00€ per accommodation) is requested in the form of a credit card imprint or exceptionally in cash. You then have 24 hours to inform us of any possible gaps in the inventory using the form given to you on your arrival. This guarantee will be fully returned on the day of departure or within 8 days at the latest after a satisfactory inventory has been carried out by our staff. Otherwise, we will issue an invoice for the costs of restoring the premises or replacing missing or damaged equipment. Once this invoice is settled, we will return the guarantee in its entirety. In the case of a credit card guarantee, we are entitled to deduct the amount invoiced from the initial guarantee, if necessary. The balance will be returned to you within 8 days.

**4. PETS**

Pets are not allowed in the rental accommodation.

Booking terms and conditions are subject to Law n° 92-645 of 13/07/1992 and Decree n° 94-490 of 15/09/1994 which govern business related to the organization and sale of holidays.



**Site map  
PLAN DER ANLAGE**

- Reception and information  
Rezeption und Information
- Beach watching  
Strandüberwachung
- Recycle area  
Mülltrennungplatz
- Sanitary  
Sanitärgebäude
- Borne camping car  
Ver- u. Entsorgung für Wohnmobile
- RV park with electricity  
Wohnmobil-Stellplätze mit Elektrizität
- Aid station  
Erste Hilfe
- Tap  
Wasserstelle
- Disabled toilets  
Sanitärgebäude für Behinderte
- Tiralo at disposal  
Tiralo - Strandrollstuhl verfügbar
- Bike washing point  
Waschbereich für Fahrräder
- Automated external defibrillator  
Automatischer Defibrillator
- Gathering point  
Treffpunkt

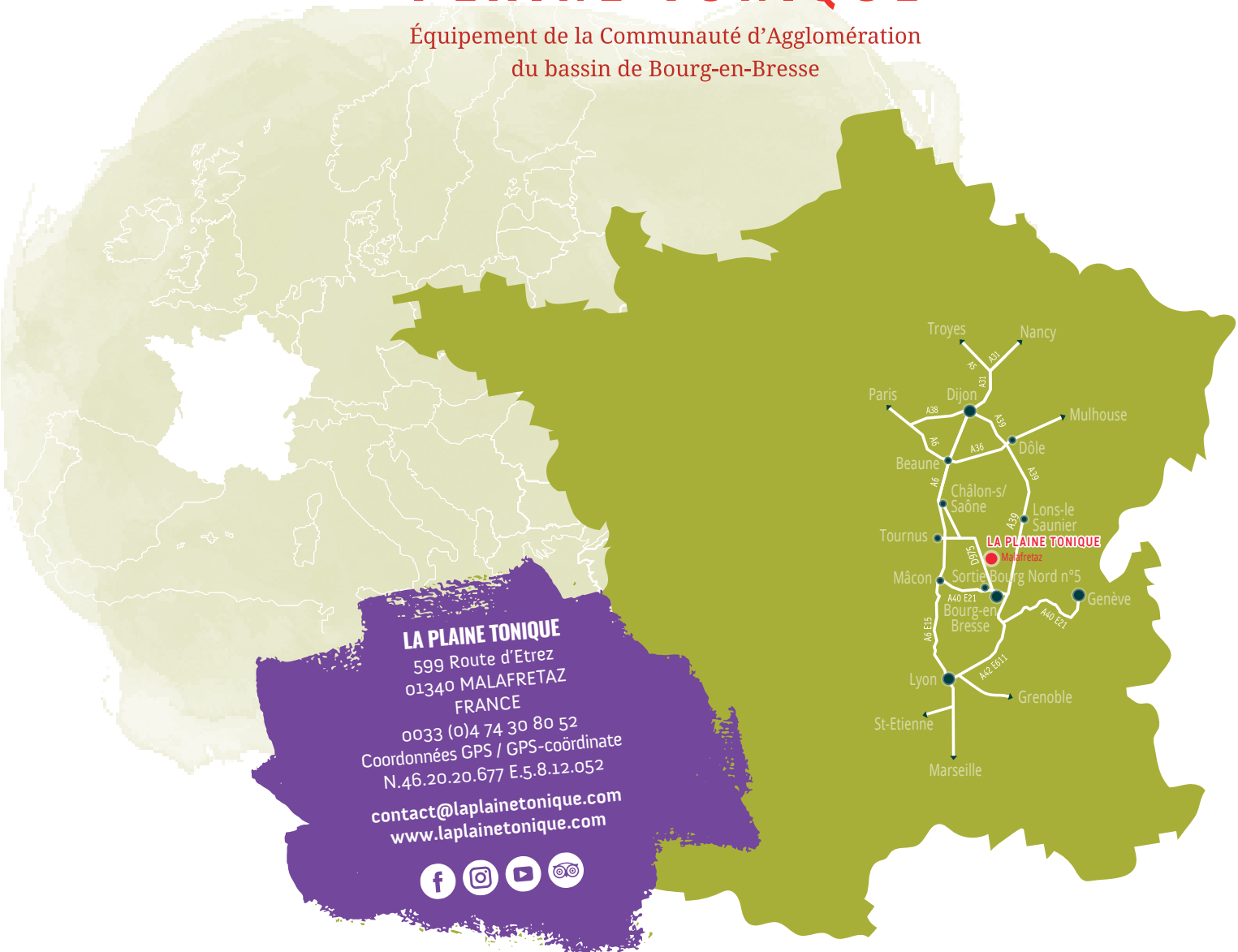
The full version of our General Terms and Conditions of Sale in French is available on our website [www.laplainetonique.com](http://www.laplainetonique.com)  
De volledige algemene verkoopsvoorwaarden zijn beschikbaar op onze website [www.laplainetonique.com](http://www.laplainetonique.com)





# PLAINE TONIQUE

Équipement de la Communauté d'Agglomération  
du bassin de Bourg-en-Bresse



**LA PLAINE TONIQUE**  
 599 Route d'Étrez  
 01340 MALAFRETAZ  
 FRANCE  
 0033 (0)4 74 30 80 52  
 Coordonnées GPS / GPS-coördinate  
 N.46.20.20.677 E.5.8.12.052  
[contact@laplainetonique.com](mailto:contact@laplainetonique.com)  
[www.laplainetonique.com](http://www.laplainetonique.com)

## ROADS / MOTORWAYS

### AUTOBAHNEN / STRABEN

D975 Bourg-en-Bresse: 20 min  
A42 Lyon: 1h10  
A40 Genève: 1h30  
A39 Dijon: 1h40

## BUS

from Bourg-en-Bresse

## BUS

ab Bourg-en-Bresse  
Information about /  
Informationen auf  
[www.keolisvaldesaone.com](http://www.keolisvaldesaone.com)

## TRAINS

Bourg-en-Bresse station

## ZÜGE

Bahnhof von  
Bourg-en-Bresse  
Paris: 2h / Lyon: 45 min  
Genève: 1h15  
[www.voyages-sncf.com](http://www.voyages-sncf.com)

## AIRPORTS

### FLUGHÄFEN

Lyon Saint-Exupéry: 1h  
Genève: 1h30  
[www.lyonaeroports.com](http://www.lyonaeroports.com)  
[www.gva.ch](http://www.gva.ch)

## RECEPTION OPENING TIMES

September to April: 9am - 12noon / 2pm - 5pm  
End of April to June: 9am - 12noon / 2pm - 7.30pm  
July and August: 9am - 7.30pm

## ÖFFNUNGSZEITEN DER REZEPTION

September bis April: 9:00 - 12:00 Uhr / 14:00 - 17:00 Uhr  
Ende April bis Juni: 9:00 - 12:00 Uhr / 14:00 - 19:30 Uhr  
Juli und August: 9:00 - 19:30 Uhr

